

Advance – Beton serie 6.1 SP3 Inhoud



www.graitec.com

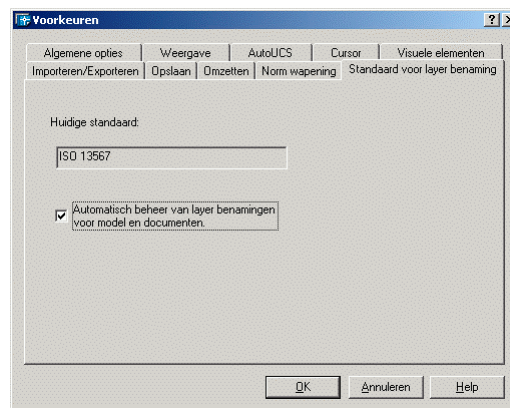
TECHNOLOGIE

Bestand grootte

→ De bestand grootte in SP3 is gereduceerd met 50% en komt nu overeen met de grootte van 5.2 tekeningen. Geheugen gebruik bij het openen van een bestand is aanzienlijk gereduceerd.

Optie voor het aan/uit zetten van de layernaam manager

→ De optie om de Layerbenaming Manager uit te schakelen of te deactiveren is toegevoegd in het « Voorinstellingen » menu.



Dak en Hellingbaan in AutoCAD

→ Dak en Hellingbaan worden nu getoond bij het laden van tekeningen in AutoCad zonder Advance.

Licentie – Voorkomen van controles op alle beschikbare licentie functies

→ Het is nu mogelijk om Advance Beton Modelling en Advance Beton Wapening onafhankelijk van elkaar te draaien in een netwerk omgeving.

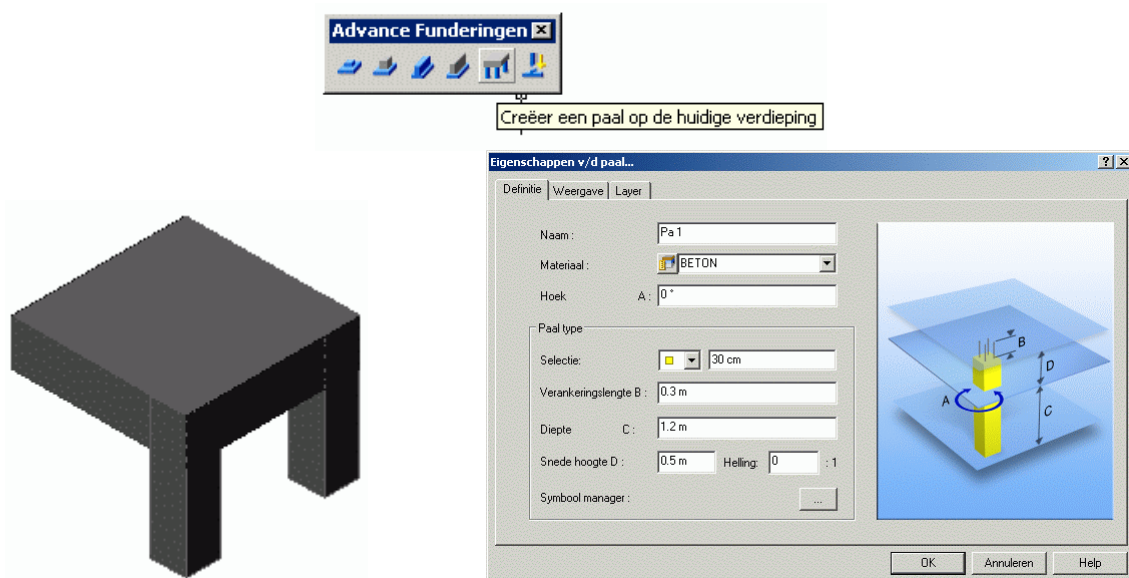
Licentie – Uitwisselen van bestanden tussen licentie vormen

Een bestand gemaakt zonder enige wapening met een volledige licentie kan nu correct geopend worden op een versie met uitsluitend modelleren.

MODEL

Palen –Nieuwe fundatie objecten

→ Palen kunnen geplaatst worden onder funderingsbalken en funderingsvoeten.



Schuine bovenkant wand

→ Wanden met een schuine bovenkant werken nu ook indien de wand een kromming heeft van 180°

Bijzondere sneden

→ Geen foutmeldingen in de geometrie manager na de selectie voor het wijzigen van een gebruikerssnede

Spiegel funderingsvoet

→ Spiegel funderingsvoet werkt correct na het gebruik van de oriëntatie functie

Nivo hoogte in de verdiepingnaam

→ Verdieping namen worden correct gewijzigd na het wijzigen van de hoogte

Kopie verdieping naar boven

→ Kopie verdieping naar boven kopieert nu ook de zichtbare elementen

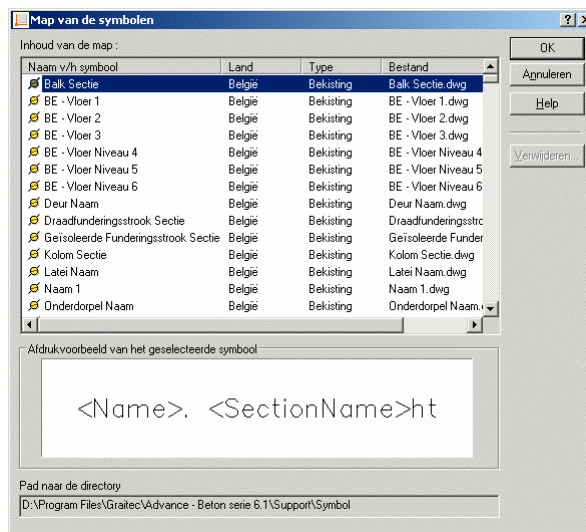
TEKENINGEN

View berekening – snelheid verbetering

→ De view berekening is aanmerkelijk gereduceerd voor horizontale- en wapening views.

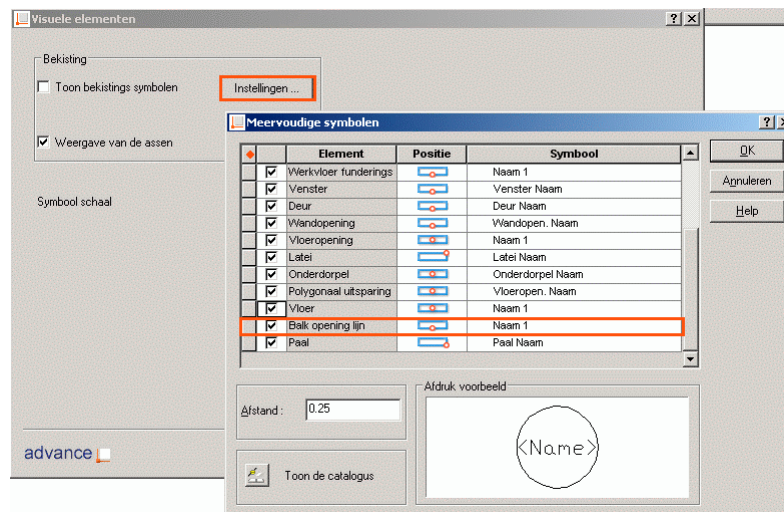
Symbol

→ De land kolom is toegevoegd in de symbolen catalogus. De symbolen zijn nu geordend per land.



Balk opening symbol

→ Balk opening symbol is toegevoegd.



Symbol tonen

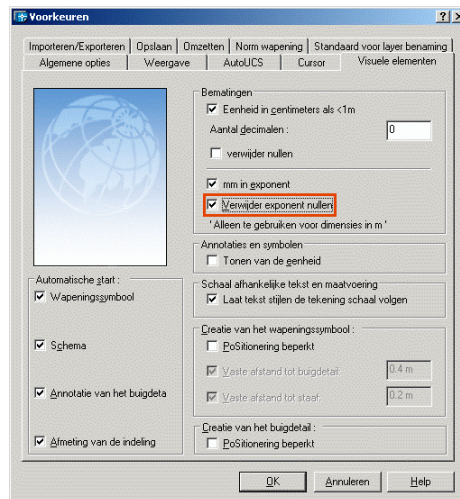
→ Symbolen verschijnen in documenten met de correcte afmeting.

Tonen van de Annotatie

→ Na het spiegelen van een wand wordt de annotatie correct weergegeven.

Maatvoeringlijn –verwijder nul exponent

→ Speciaal voor de Franse en Duitse markt, deze functie verwijderd de nulwaarde bij decimale millimeters.



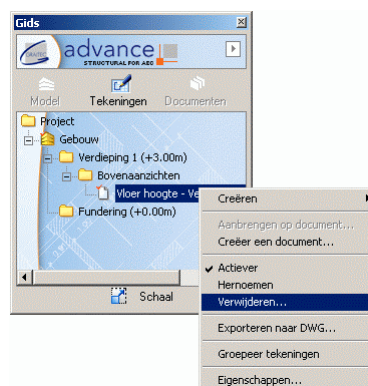
Maat

→ Geen vergeten opening maatvoering voor dorpel en hoogte in associatieve maatvoering.

→ De standaard waarde voor associatieve maatvoering indien Duitsland is geselecteerd is gewijzigd in de startup.

Views – Verwijder « Verdieping »

→ Verdiepingen kunnen verwijderd worden.



Toon groepen die snedes bevatten

→ Tonen van groepen die sneden bevatten (aanzichten) hebben een correct gedrag na het verwijderen van een snede (aanzicht).

Views –Schaal controle

→ Schaal controle werkt ook op het grid.

Views update verbetering

→ De visuele elementen worden niet meer getoond.

Berekende view verbeteringen

→ Verschillende problemen betreffende teveel of ontbrekende lijnen in views zijn opgelost.

Buigdetails in lijsten

→ Buigdetails worden correct groteerd in lijsten indien de UCS groteerd is

Buigstaten

→ Geen foutieve buigstaten bij variabele staven bij enkelvoudige staaf representatie

→ Mogelijkheid voor het onderscheiden van rechte en gebogen staven in buigstaten.

Visuele ELEMENTEN layer

→ De « Visuele elementen » layer, specifiek voor berekende views in 5.2 wordt nu automatisch gecreëerd in 6.1 indien de layer-benaming manager niet actief is.

WAPENING

Netten –nieuw weergave modus

→ Netten kunnen nu getoond worden als eenvoudige rechthoeken, zonder diagonalen, rechthoeken of annotaties.



Netten –Net selectie hernummering

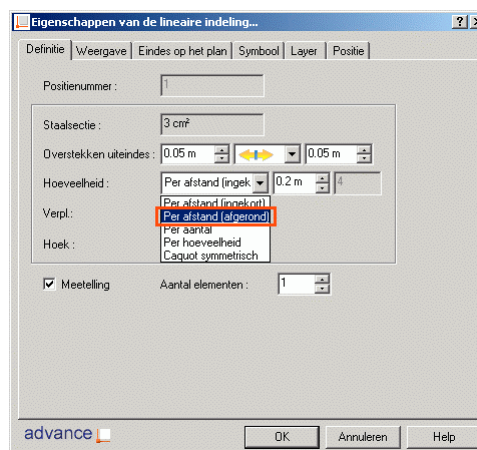
→ Het hernummeren van net selecties is verbeterd.

Motiefindeling de netwapeningen

→ De netverdeling neemt de UCS hoek in beschouwing.

Staafterdeling –Nieuwe distributie methode

→ Een nieuwe distributie methode is toegevoegd. De nieuwe distributie methode is beschikbaar voor lineaire-, variabele-, snede- en sectieverdelingen.



Kopieer een verdeling

→ Cirkelvormige verdeling met enkelvoudige staaf representatie kan nu gekopieerd worden

Kopieer een snede repartitie

→ Snelheid verbetering bij copy/paste van een snede verdeling.

Staven – Toon het aantal van de geknipte staven

→ Na het knippen van een staaf verschijnt er een bericht met het aantal geknipte staven.

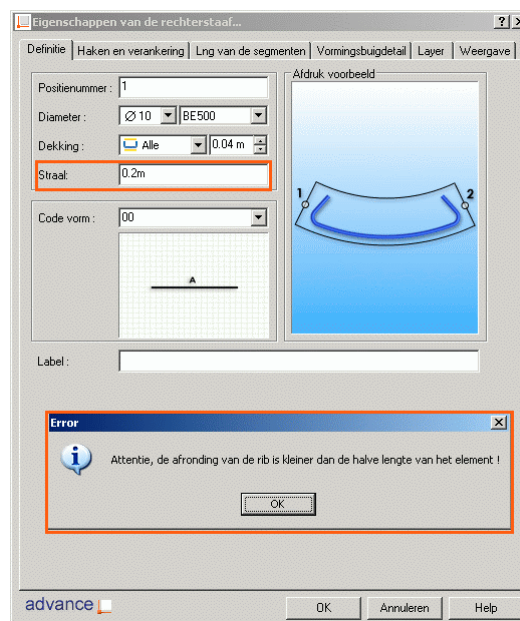


3D staven

→ Spiraal wapening wordt nu correct getoond met standaard waardes.

Staven – Foutmelding bij foutieve straal waarde

→ Indien de gebruiker een foutieve staal opgeeft voor een rechte staaf verschijnt er een foutmelding.

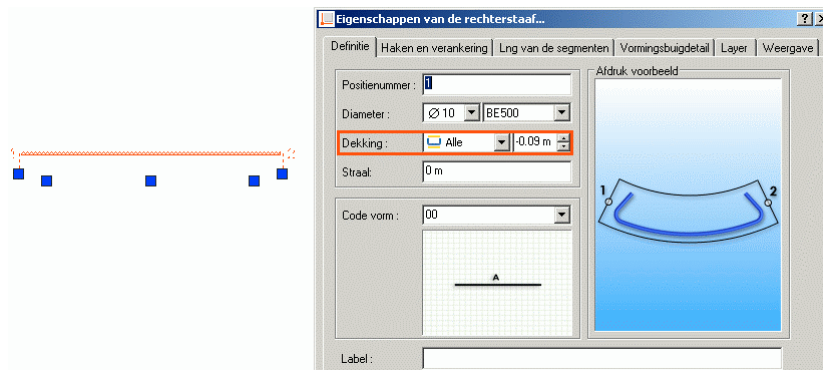


Staven - Spiegelen

→ Spiegel functie werkt nu ook voor staven met Franse staafcode 5.26.

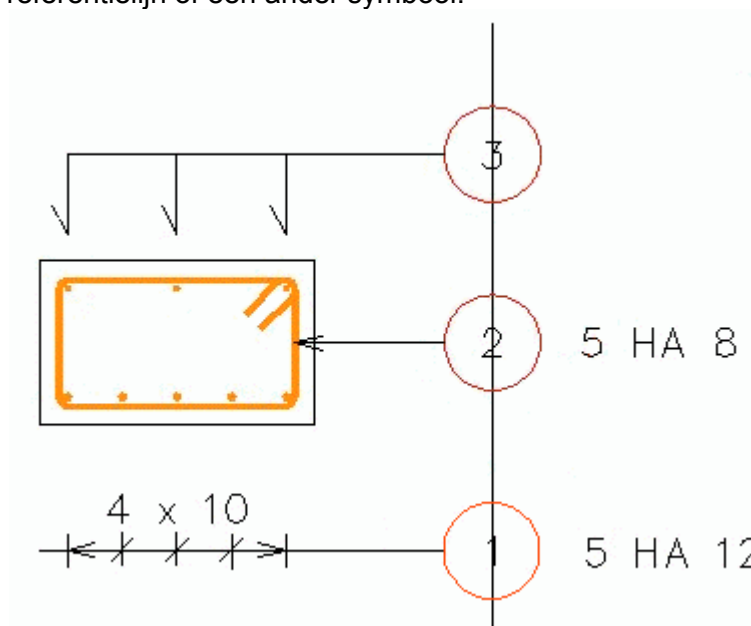
Staven – Negatieve betondekking

→ Het is nu mogelijk om een negatieve dekking op te geven voor een zijde van een rechte staaf.



Staf symbolen – Uitlijnen van een staaf symbool van een repartitie maatvoeringslijn

→ Een staaf symbool van een repartitie maatvoeringslijn kan automatisch uitgelijnd worden naar een referentielij of een ander symbool.



DOCUMENTEN

Export naar Excel

→ Lijsten kunnen geëxporteerd worden naar Excel met Franse locale instellingen (komma voor decimale verdeling).